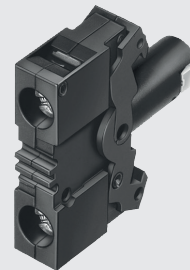
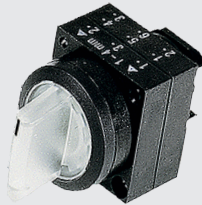
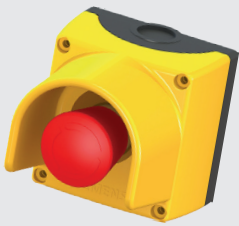
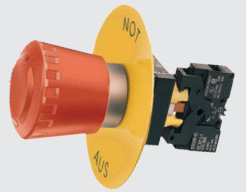
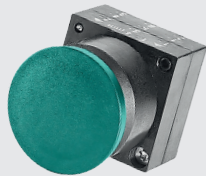


# LAGER- ABVERKAUF

Lagersortimentsliste **Serie 3SB3**  
Gültig ab sofort, solange der Vorrat reicht



**SIEMENS**

**SCHÄCKE** 

Wo Kunden zu Freunden werden

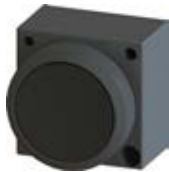
	<b>Frontelement für Drucktaster</b>	<b>2</b>
	<b>Tastenplatte für Befehls- und Meldegeräte</b>	<b>2</b>
	<b>Frontelement für Leuchtmelder</b>	<b>3</b>
	<b>Leuchtmelder Komplettgerät</b>	<b>3</b>
	<b>Lampenfassungsblock für Befehls- und Meldegeräte</b>	<b>4</b>
	<b>Beleuchtungseinsatz für Installationsschalterprogramme</b>	<b>4</b>
	<b>Hilfsschalterblock</b>	<b>5</b>
	<b>Frontelement für Wahlschalter</b>	<b>5</b>
	<b>Wahlschalter Komplettgerät</b>	<b>6</b>
	<b>Frontelement für Pilztaster</b>	<b>7</b>
	<b>Zubehör für Befehlsgeräte</b>	<b>7</b>
	<b>Leergehäuse für Befehls- und Meldegeräte</b>	<b>8</b>
	<b>Befehls- und Meldegeräte-Kombination im Gehäuse</b>	<b>8</b>
	<b>Drucktaster, Komplettgerät</b>	<b>8</b>
	<b>Pilzdrucktaster, Komplettgerät</b>	<b>9</b>
	<b>Schildträger für Befehlsgeräte</b>	<b>9</b>
	<b>Bezeichnungsschild für Befehlsgeräte</b>	<b>10</b>
	<b>Kalotte, Linse</b>	<b>10</b>

# Siemens Befehls-Meldegeräte Lagerabverkauf Serie 3SB3x

## Siemens 3SB3...

**SIEMENS**

### Frontelement für Drucktaster



Betätiger, Drucktaster 22mm mit flachem Druckknopf mit Halter in Kunststoff oder Metall.

Artikel-Nr.	Bezeichnung	Farbe des Knopfes	Beleuchtbar	Tastend	Werkstoff des Frontrings
250848	3SB3000-0AA11	schwarz	nein	ja	Kunststoff
1729047	3SB3000-0AA71	klar	nein	ja	Kunststoff
3185230	3SB3000-0AA31	gelb	nein	ja	Kunststoff
1658468	3SB3000-0AA51	blau	nein	ja	Kunststoff
1729055	3SB3000-0AA61	weiß	nein	ja	Kunststoff
3105857	3SB3100-8AC21	grün/rot	nein	ja	Kunststoff
250813	3SB3000-0AA21	rot	nein	ja	Kunststoff
250767	3SB3000-0AA41	grün	nein	ja	Kunststoff
3105687	3SB3001-0AA61	weiß	ja	ja	Kunststoff
250724	3SB3001-0AA71	klar	ja	ja	Kunststoff
1658530	3SB3001-0AA51	blau	ja	ja	Kunststoff
250740	3SB3001-0AA31	gelb	ja	ja	Kunststoff
3105873	3SB3101-8BC21	grün/rot	ja	ja	Kunststoff
250732	3SB3001-0AA41	grün	ja	ja	Kunststoff
250759	3SB3001-0AA21	rot	ja	ja	Kunststoff
3907473	3SB3001-0DA41	grün	ja	nein	Kunststoff
4463315	3SB3001-0DA71	klar	ja	nein	Kunststoff
1688057	3SB3500-0AA11	schwarz	nein	ja	Metall
1688022	3SB3500-0AA41	grün	nein	ja	Metall
1688014	3SB3500-0AA51	blau	nein	ja	Metall
1687972	3SB3501-0AA41	grün	ja	ja	Metall
1687980	3SB3501-0AA31	gelb	ja	ja	Metall
1687999	3SB3501-0AA21	rot	ja	ja	Metall
1687948	3SB3501-0AA71	klar	ja	ja	Metall
1687956	3SB3501-0AA61	weiß	ja	ja	Metall

**SIEMENS**

### Tastenplatte für Befehls- und Meldegeräte



Zubehör/Ersatzteil 22mm. Druckknopf flach für Leuchtdrucktaster und Leuchtdruckschalter.

Artikel-Nr.	Bezeichnung	Farbe	Bauform	Gravierbar
3909360	3SB3930-0CA6	weiß	flach	ja
3629449	3SB3930-0CA4	grün	flach	ja
4463633	3SB3930-0CA2	rot	flach	ja
3786676	3SB3930-0CA7	klar	flach	ja









## Siemens 3SB3...

**SIEMENS**

### Frontelement für Leuchtmelder



Leuchtmelder-Frontelement 22mm, glatte Linse mit Kunststoff- oder Metallring.











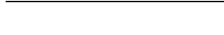


Artikel-Nr.	Bezeichnung	Farbe der Linse	Bauform der Linse	Werkstoff des Frontrings
 2845040	3SB3001-6AA60	weiß	rund	Kunststoff
 251178	3SB3001-6AA30	gelb	rund	Kunststoff
 3105822	3SB3001-6BA40	grün	rund	Kunststoff
 2845059	3SB3001-6AA50	blau	rund	Kunststoff
 251135	3SB3001-6AA70	klar	rund	Kunststoff
 3105806	3SB3001-6BA20	rot	rund	Kunststoff
 251186	3SB3001-6AA20	rot	rund	Kunststoff
 251143	3SB3001-6AA40	grün	rund	Kunststoff
 4463471	3SB3501-6AA20	rot	rund	Metall
 1687905	3SB3501-6BA40	grün	rund	Metall

**SIEMENS**

### Leuchtmelder Kompletgerät



Komplette Signalleuchteeneinheit 22mm der Serie 3SB3 mit Signalleuchte, Gehäuse und Kontaktblock in Metall- oder Kunststoffausführung.

Artikel-Nr.	Bezeichnung	Spannung	Ausführung der Linse	Farbe der Linse	Anschluss
 3808033	3SB3244-6AA20	24V	flach	rot	Schraubanschluss
 3907902	3SB3252-6AA40	190 - 265V AC	flach	grün	Schraubanschluss
 3885933	3SB3252-6AA20	190 - 265V AC	flach	rot	Schraubanschluss
 1802046	3SB3244-6AA40	19 - 30V AC/DC	flach	grün	Schraubanschluss
 4463390	3SB3252-6AA60	230V	flach	weiß	Schraubanschluss
 4463544	3SB3644-6BA40	24V	flach	grün	Schraubanschluss
 4463560	3SB3652-6BA40	230V	flach	grün	Schraubanschluss
 3907813	3SB3244-6AA30	19 - 30V AC/DC	flach	gelb	Schraubanschluss
 3908763	3SB3644-6BA20	21,6 - 26,4V AC/DC	flach	rot	Schraubanschluss
 4463579	3SB3652-6BA60	230V	flach	weiß	Schraubanschluss
 3629198	3SB3244-6AA60	19 - 30V AC/DC	flach	weiß	Schraubanschluss
 4463552	3SB3652-6BA20	230V	flach	rot	Schraubanschluss
 3907805	3SB3244-6AA20-0CC0	19 - 30V AC/DC	flach	rot	Federzuganschluss

# Siemens Befehls-Meldegeräte Lagerabverkauf Serie 3SB3x

## Siemens 3SB3...

**SIEMENS**

### Lampenfassungsblock für Befehls- und Meldegeräte



Lampenfassung mit integrierter LED oder mit Lampenfassung BA9s für Glühlampen (ohne Lampe).

	Artikel-Nr.	Bezeichnung	Ue bei AC 50 Hz / Ue bei DC	Farbe des Leuchtmittels	Leucht- mittel	Befestigungs- art
	3105938	3SB3400-1PC	21,6 - 26,4 V AC/DC	grün	LED	Frontbefestigung
	3105911	3SB3400-1PB	21,6 - 26,4 V AC/DC	rot	LED	Frontbefestigung
	1900420	3SB3400-1PE	21,6 - 26,4 V AC/DC	weiß	LED	Frontbefestigung
	2869020	3SB3400-1RC	230 - 230 V AC	grün	LED	Frontbefestigung
	3105903	3SB3400-1PA	21,6 - 26,4 V AC/DC	gelb	LED	Frontbefestigung
	2076535	3SB3403-1PC	21,6 - 26,4 V AC/DC	grün	LED	Frontbefestigung
	3105989	3SB3400-1RE	230 - 230 V AC	weiß	LED	Frontbefestigung
	2076527	3SB3403-1PB	21,6 - 26,4 V AC/DC	rot	LED	Frontbefestigung
	3105962	3SB3400-1RB	230 - 230 V AC	rot	LED	Frontbefestigung
	3105946	3SB3400-1PD	21,6 - 26,4 V AC/DC	blau	LED	Frontbefestigung
	3105997	3SB3403-1PA	21,6 - 26,4 V AC/DC	gelb	LED	Frontbefestigung
	2076519	3SB3403-1PE	21,6 - 26,4 V AC/DC	weiß	LED	Frontbefestigung
	3106004	3SB3403-1PD	21,6 - 26,4 V AC/DC	blau	LED	Frontbefestigung
	3908100	3SB3420-1PC	21,6 - 26,4 V AC/DC	grün	LED	Bodenbefestigung
	3908127	3SB3420-1PE	21,6 - 26,4 V AC/DC	weiß	LED	Bodenbefestigung
	3908097	3SB3420-1PB	21,6 - 26,4 V AC/DC	rot	LED	Bodenbefestigung
	3908119	3SB3420-1PD	21,6 - 26,4 V AC/DC	blau	LED	Bodenbefestigung
	3908011	3SB3400-1G	6 - 230 V AC/DC	-	-	Frontbefestigung
	251089	3SB3400-1C	6 - 230 V AC/DC	-	-	Frontbefestigung
	4463420	3SB3400-1H	6 - 230 V AC/DC	-	-	Frontbefestigung
	3908003	3SB3400-1D	6 - 230 V AC/DC	-	-	Frontbefestigung
	251070	3SB3400-1A	6 - 230 V AC/DC	-	-	Frontbefestigung
	251038	3SB3420-1A	6 - 230 V AC/DC	-	-	Bodenbefestigung

**SIEMENS**

### Beleuchtungseinsatz für Installationsschalterprogramme



Superhellen LED-Leuchten für Siemens 3SB3-Serie. Max. Lampendurchmesser 10 mm / max. Betriebsstrom 15 mA.

	Artikel-Nr.	Bezeichnung	Anwendung	Leucht- mittel	Farbe des Leuchtmittels	Fassung
	3909123	3SB3901-1QG	Schalter/Taster	LED	weiß	BA9S
	3909085	3SB3901-1CF	Schalter/Taster	LED	rot	BA9S
	1726811	3SB3901-1DF	Schalter/Taster	LED	grün	BA9S
	1241737	3SB3901-1PA	Schalter/Taster	LED	blau	BA9S
	1241761	3SB3901-1BA	Schalter/Taster	LED	gelb	BA9S
	1241729	3SB3901-1QA	Schalter/Taster	LED	weiß	BA9S
	1241745	3SB3901-1DA	Schalter/Taster	LED	grün	BA9S
	1241753	3SB3901-1CA	Schalter/Taster	LED	rot	BA9S

# Siemens Befehls-Meldegeräte Lagerabverkauf Serie 3SB3x

## Siemens 3SB3...

**SIEMENS**

### Hilfsschalterblock



Betätiger-/Melderkomponente Schaltelement Schließer und(oder Öffner in Federzug- oder Schraubklemmtechnik.

	Artikel-Nr.	Bezeichnung	Ausgänge S / Ö / W	Anschluss	Montageart
	1684302	3SB3403-0C	- / 1 / -	Federzuganschluss	Frontbefestigung
	3786617	3SB3423-0B	1 / - / -	Federzuganschluss	Bodenbefestigung
	4288823	3SB3403-0M	- / 1 / -	Federzuganschluss	Frontbefestigung
	4288831	3SB3403-0D	2 / - / -	Federzuganschluss	Frontbefestigung
	3786625	3SB3423-0C	- / 1 / -	Federzuganschluss	Bodenbefestigung
	3908054	3SB3403-0A	1 / 1 / -	Federzuganschluss	Frontbefestigung
	1684310	3SB3403-0B	1 / - / -	Federzuganschluss	Frontbefestigung
	3335143	3SB3400-0H	1 / 1 / -	Schraubanschluss	Frontbefestigung
	4463412	3SB3400-0BA	1 / - / -	Schraubanschluss	Frontbefestigung
	251127	3SB3400-0B	1 / - / -	Schraubanschluss	Frontbefestigung
	251100	3SB3400-0C	- / 1 / -	Schraubanschluss	Frontbefestigung
	251097	3SB3400-0A	1 / 1 / -	Schraubanschluss	Frontbefestigung
	3138607	3SB3400-0M	- / 1 / -	Schraubanschluss	Frontbefestigung
	1687751	3SB3400-0E	- / 2 / -	Schraubanschluss	Frontbefestigung
	251062	3SB3420-0B	1 / - / -	Schraubanschluss	Bodenbefestigung
	251046	3SB3420-0C	- / 1 / -	Schraubanschluss	Bodenbefestigung
	1687778	3SB3400-0D	2 / - / -	Schraubanschluss	Frontbefestigung

**SIEMENS**

### Frontelement für Wahlschalter



Knebel- und Schlüsselschalter 22mm Kunststoff mit bis zu 3 Schaltstellungen I-O-II mit Halter.

	Artikel-Nr.	Bezeichnung	Anzahl der Schaltstellungen	Betätigungs- element	Beleuchtbar	Farbe des Betätigungselements
	3105636	3SB3000-2EA11	3	Knebel	nein	schwarz
	3105776	3SB3001-2KA41	2	Knebel	ja	grün
	3105717	3SB3001-2DA41	3	Knebel	ja	grün
	3907295	3SB3000-2HA11	2	Knebel	nein	schwarz
	1658514	3SB3000-2LA11	2	Knebel	nein	schwarz
	1687654	3SB3500-2KA11	2	Knebel	nein	schwarz
	2076470	3SB3110-2KA11	2	Knebel	nein	schwarz
	1687611	3SB3500-2EA11	3	Knebel	nein	schwarz
	1687646	3SB3500-2DA11	3	Knebel	nein	schwarz
	3908283	3SB3500-2HA11	2	Knebel	nein	schwarz
	4463439	3SB3500-3SA11	3	Knebel	nein	schwarz
	3907287	3SB3000-2GA11	3	Knebel	nein	schwarz
	251216	3SB3000-2KA11	2	Knebel	nein	schwarz
	1658522	3SB3000-2DA11	3	Knebel	nein	schwarz
	4463455	3SB3501-2DA41	3	Knebel	ja	grün

# Siemens Befehls-Meldegeräte Lagerabverkauf Serie 3SB3x

## Siemens 3SB3...

**SIEMENS**

### Frontelement für Wahlschalter



Knebel- und Schlüsselschalter 22mm Kunststoff mit bis zu 3 Schaltstellungen I-O-II mit Halter.

Artikel-Nr.	Bezeichnung	Anzahl der Schaltstellungen	Betätigungselement	Beleuchtbar	Farbe des Betätigungselements
3907562	3SB3001-2LA41	2	Knebel	ja	grün
4463463	3SB3501-2KA41	2	Knebel	ja	grün
4463323	3SB3001-2HA71	2	Knebel	ja	klar
3105792	3SB3001-2KA71	2	Knebel	ja	klar
3907538	3SB3001-2EA41	3	Knebel	ja	grün
3908615	3SB3501-2KA71	2	Knebel	ja	klar
3105652	3SB3000-4LD11	2	Schlüssel	nein	Silber
2732831	3SB3000-4AD11	2	Schlüssel	nein	Silber
3907406	3SB3000-4HD11	2	Schlüssel	nein	Silber
4463447	3SB3500-4AD11	2	Schlüssel	nein	Silber
3786641	3SB3500-4LD01	2	Schlüssel	nein	Silber
1658492	3SB3000-4LD01	2	Schlüssel	nein	Silber
1687689	3SB3500-4LD11	2	Schlüssel	nein	Silber

**SIEMENS**

### Wahlschalter, Komplettgerät



Gerätekombination, komplett. 22mm Kunststoff verrastend mit bis zu 3 Schaltstellungen I-O-II unbeleuchtet mit Schraubanschluss mit Halter.

Artikel-Nr.	Bezeichnung	Betätigungselement	Ausgänge S / Ö / W	Farbe des Knopfes	Tastend
1802062	3SB3202-2KA11	Knebel	- / 1 / -	schwarz	nein
1419439	3SB3201-2KA11	Knebel	1 / 1 / -	schwarz	nein
4463536	3SB3610-2SA11	Knebel	2 / - / -	schwarz	nein
4463501	3SB3610-2DA11-0CC0	Knebel	2 / - / -	schwarz	nein
4463498	3SB3602-2KA11	Knebel	1 / - / -	schwarz	nein
4463528	3SB3610-2EA11	Knebel	2 / - / -	schwarz	ja
1419536	3SB3210-2DA11	Knebel	2 / - / -	schwarz	nein
3907775	3SB3208-2EA11	Knebel	2 / 2 / -	schwarz	ja
1419544	3SB3210-2EA11	Knebel	2 / - / -	schwarz	ja
4463374	3SB3210-2DA11-0CC0	Knebel	2 / - / -	schwarz	nein
3907740	3SB3202-4AD11	Schlüssel	1 / - / -	Silber	nein

## Siemens 3SB3...

### SIEMENS

#### Frontelement für Pilztaster



Not-Halt-Pilzdrucktaster 22mm rund Kunststoff ROT. Zwangsläufige Verrastung - Dreh- oder Schlüsselentriegelung, mit Halter.

	Artikel-Nr.	Bezeichnung	Durchmesser der Kappe	Farbe des Knopfes	Beleuchtbar	Art der Entriegelung
	4463307	3SB3000-1DA21	30 mm	rot	nein	ohne
	3786536	3SB3000-1FA20	32 mm	rot	nein	Dreh-Entriegelung
	3105601	3SB3000-1KA20	40 mm	rot	nein	Schlüssel-Entriegelung
	3382664	3SB3500-1HA20	40 mm	rot	nein	Dreh-Entriegelung
	3907260	3SB3000-1HA26	40 mm	rot	nein	Dreh-Entriegelung
	3105555	3SB3000-1GA11	40 mm	schwarz	nein	ohne
	3105547	3SB3000-1BA20	40 mm	rot	nein	Schlüssel-Entriegelung
	3907252	3SB3000-1HA10	40 mm	schwarz	nein	Dreh-Entriegelung
	251208	3SB3000-1HA20	40 mm	rot	nein	Dreh-Entriegelung
	4463293	3SB3000-1AA20	60 mm	rot	nein	Dreh-Entriegelung

### SIEMENS

#### Zubehör für Befehlsgeräte



	Artikel-Nr.	Bezeichnung	Ausführung
	1729020	3SB3921-0AK	Schutzkragen
	2076969	3SB3921-0AA	Blindabdeckung
	400211	3SB3901-0AB	Verstärkungsplatte für Druckknopf
	3909247	3SB3921-0AH	Schutzkappe
	3786668	3SB3901-1QF	LED-Lampe
	400203	3SB3901-0AC	Verstärkungsplatte für Druckknopf
	4463595	3SB3901-1QC	Blinkelement
	3909239	3SB3921-0AE	Adapter
	2081083	3SB3931-0AA	Halter
	4463587	3SB3901-1PF	Blinkelement



# Siemens Befehls-Meldegeräte Lagerabverkauf Serie 3SB3x

## Siemens 3SB3...

**SIEMENS**

### Leergehäuse für Befehls- und Meldegeräte



Gehäuse für 22mm Programm in Metall- und Kunststoffausführung. Aufbaugehäuse ohne Schutzkragen.

Artikel-Nr.	Bezeichnung	Anzahl der Befehlsstellen	Werkstoff Gehäuse	Farbe des Gehäuseoberteils	B x H x T
1658565	3SB3801-0AA3	1	Kunststoff	grau	85 x 85 x 64 mm
3399311	3SB3801-0EF3	1	Kunststoff	gelb	85 x 85 x 106 mm
3106063	3SB3801-0AB3	1	Kunststoff	gelb	85 x 85 x 64 mm
3908844	3SB3801-0AD3	1	Kunststoff	grau	85 x 85 x 106 mm
1658557	3SB3802-0AA3	2	Kunststoff	grau	85 x 114 x 64 mm
1658549	3SB3803-0AA3	3	Kunststoff	grau	85 x 154 x 64 mm
250937	3SB3804-0AA3	4	Kunststoff	grau	85 x 194 x 64 mm
3106071	3SB3806-0AA3	6	Kunststoff	grau	85 x 280 x 64 mm
3908887	3SB3801-2AA3	1	Metall	grau	85 x 85 x 65 mm
3619842	3SB3802-2AA3	2	Metall	grau	85 x 114 x 65 mm
3908992	3SB3803-2AA3	3	Metall	grau	85 x 154 x 65 mm

**SIEMENS**

### Befehls- und Meldegeräte-Kombination im Gehäuse



Gehäuse für 22mm Programm in Metall- und Kunststoffausführung. Aufbaugehäuse ohne Schutzkragen.

Artikel-Nr.	Bezeichnung	Werkstoff Gehäuse	Farbe des Gehäuseoberteils	Geeignet für NOT-AUS	Kontakte S / Ö / W
3908860	3SB3801-0DF3	Kunststoff	gelb	ja	0 / 1 / 0
1658476	3SB3801-0DG3	Kunststoff	gelb	ja	0 / 2 / 0
3732819	3SB3801-2DF3	Metall	gelb	ja	0 / 0 / 0
3908941	3SB3801-2EF3	Aluminium	gelb	ja	0 / 2 / 0

**SIEMENS**

### Drucktaster, Komplettgerät



Gerätekombination, komplett, 22mm Kunststoff rund, Drucktaster mit flachem Druckknopf.

Artikel-Nr.	Bezeichnung	Kontakte S / Ö / W	Farbe des Knopfes	Bauform des Knopfes	Beleuchtbar
1419455	3SB3202-0AA31	1 / 0	gelb	flach	nein
1823167	3SB3245-0AA41	1 / 0	grün	flach	ja
1900447	3SB3202-0AA11	1 / 0	schwarz	flach	nein
4463366	3SB3206-0AA61	1 / 0	weiß	flach	ja
4463382	3SB3247-0AA51	1 / 1	blau	flach	ja
3907910	3SB3253-0AA41	1 / 0	grün	flach	ja
1419463	3SB3202-0AA41	1 / 0	grün	flach	nein
3907643	3SB3201-0AA21	1 / 1	rot	flach	nein

# Siemens Befehls-Meldegeräte Lagerabverkauf Serie 3SB3x

## Siemens 3SB3...

**SIEMENS**

Drucktaster, Kompletgerät



Gerätekombination, komplett, 22mm Kunststoff rund, Drucktaster mit flachem Druckknopf.

Artikel-Nr.	Bezeichnung	Kontakte S / Ö / W	Farbe des Knopfes	Bauform des Knopfes	Beleuchtbar
3821005	3SB3645-0AA61	1 / 0	weiß	flach	ja
3776514	3SB3245-0AA61	1 / 0	weiß	flach	ja
3821048	3SB3602-0AA11	1 / 0	schwarz	flach	nein
1419471	3SB3202-0AA51	1 / 0	blau	flach	nein
3907856	3SB3246-0AA21	0 / 1	rot	flach	ja
4463358	3SB3206-0AA41	1 / 0	grün	flach	ja
4463404	3SB3254-0AA21	0 / 1	rot	flach	ja
3776522	3SB3247-0AA21	1 / 1	rot	flach	ja
1802054	3SB3245-0AA51	1 / 0	blau	flach	ja
1419501	3SB3203-0AA21	0 / 1	rot	flach	nein
3907864	3SB3247-0AA21-0CC0	1 / 1	rot	flach	ja
3821013	3SB3645-0AA41	1 / 0	grün	flach	ja
3908771	3SB3645-0AA51	1 / 0	blau	flach	ja

**SIEMENS**

Pilzdrucktaster, Kompletgerät



Gerätekombination, komplett, 22mm Kunststoff NOT-HALT Pilzdrucktaster.

Artikel-Nr.	Bezeichnung	Kontakte S / Ö / W	Farbe des Knopfes	Bauform des Knopfes	Beleuchtbar
3786560	3SB3201-1HA20	1 / 1	rot	Pilz	nein
3907678	3SB3201-1CA21	1 / 1	rot	Pilz	nein
4463331	3SB3203-1HA20-0CC0	0 / 1	rot	Pilz	nein
1419528	3SB3203-1HA20	0 / 1	rot	Pilz	nein
3776549	3SB3603-1HA20	0 / 1	rot	Pilz	nein

**SIEMENS**

Schildträger für Befehlsgeräte



Beschriftung für Betätiger/Melder flach für Bezeichnungsschild zum Kleben Schildgröße 27x27mm.

Artikel-Nr.	Bezeichnung	H x B	Farbe	Form
3909344	3SB3923-0AV	60 x 30 mm	schwarz	rechteckig
3909352	3SB3923-0AX	60 x 30 mm	schwarz	rechteckig
3727149	3SB3925-0AV	51 x 29,8 mm	schwarz	rechteckig
1908278	3SB3922-0AV	12,5 x 27 mm	schwarz	rund

# Siemens Befehls-Meldegeräte Lagerabverkauf Serie 3SB3x

## Siemens 3SB3...

**SIEMENS**

### Bezeichnungsschild für Befehlsgeräte



Bezeichnungsschild zum Kleben auf Schildträger - für Selbstbeschriftung.

	Artikel-Nr.	Bezeichnung	Maße	Farbe	Form
	3106098	3SB3902-1AA	27 x 12,5 mm	schwarz	rechteckig
	1823159	3SB3921-0AC	Ø 80 mm	gelb	rund
	4463617	3SB3921-0AB	Ø 80 mm	gelb	rund
	3909158	3SB3905-1AA	28 x 17,5 mm	schwarz	rechteckig
	3909174	3SB3906-1AA	22 x 22 mm	schwarz	quadratisch
	4463625	3SB3921-0BW	Ø 80 mm	gelb	rund
	4463609	3SB3902-1MF	27 x 12,5 mm	schwarz	rechteckig
	3106144	3SB3921-0CH	Ø 75 mm	gelb	rund

**SIEMENS**

### Kalotte, Linse



Linse konzentrische Ringe rot für runde Leuchtmelder aus Kunststoff und Metall.

	Artikel-Nr.	Bezeichnung	Farbe der Linse	Form der Linse	Beschriftet
	4463641	3SB3930-6CA2	rot	rund	nein

## Unsere Niederlassungen im Überblick:

**SCHÄCKE, eine Marke der  
REXEL Austria GmbH**  
Mehr Informationen über uns finden Sie  
unter [www.schaecke.at](http://www.schaecke.at) und [www.rexel.at](http://www.rexel.at)  
E-Mail: [office@schaecke.at](mailto:office@schaecke.at)

**Niederlassung Linz**  
Tel.: +43 (0)5 01210 12  
Fax: +43 (0)5 01210 12 195  
E-Mail: [office.linz@schaecke.at](mailto:office.linz@schaecke.at)

**Niederlassung Graz**  
Tel.: +43 (0)5 01210 15  
Fax: +43 (0)5 01210 15 044  
E-Mail: [office.graz@schaecke.at](mailto:office.graz@schaecke.at)

**Niederlassung Götzis**  
Tel.: +43 (0)5 01210 17  
Fax: +43 (0)5 01210 17 025  
E-Mail: [office.goetzis@schaecke.at](mailto:office.goetzis@schaecke.at)

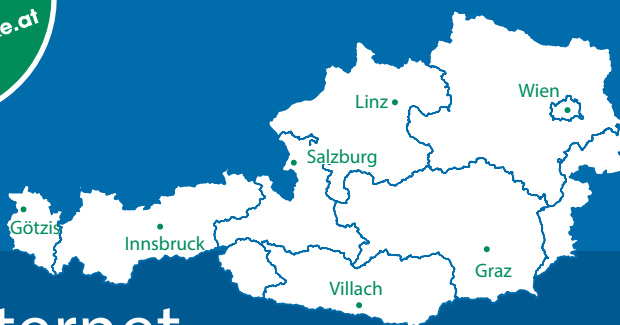
**Niederlassung Villach**  
Tel.: +43 (0)5 01210 18  
Fax: +43 (0)5 01210 18 057  
E-Mail: [office.villach@schaecke.at](mailto:office.villach@schaecke.at)

**Niederlassung Wien**  
Tel.: +43 (0)5 01210 13  
Fax: +43 (0)5 01210 13 134  
E-Mail: [office.wien@schaecke.at](mailto:office.wien@schaecke.at)

**Niederlassung Innsbruck**  
Tel.: +43 (0)5 01210 16  
Fax: +43 (0)5 01210 16 032  
E-Mail: [office.innsbruck@schaecke.at](mailto:office.innsbruck@schaecke.at)



**Niederlassung Wals -Siezenheim**  
Tel.: +43 (0)5 01210 14  
Fax: +43 (0)5 01210 14 250  
E-Mail: [office.salzburg@schaecke.at](mailto:office.salzburg@schaecke.at)



# 7x in Österreich & 1x im Internet

**SCHÄCKE**   
Wo Kunden zu Freunden werden